

DVR Standalone PEGASO ECO H264

PEGASO-ECO-4816

DVR H264 16CH 480FPS

PEGASO-ECO-2408

DVR H264 8CH 240FPS



Software CRA para múltiples equipos



Búsqueda rápida y intuitiva



Parte trasera del DVR

DVR PEGASO ECO H264

DVR StandAlone de 8ch a 240/200FPS, 16ch a 480/400FPS H264 IP

Grabador Digital Standalone de 8 y 16 canales vídeo, 4 canales audio. Compresión H264. Alojamiento para 4 Discos Duros SATA. Sistema operativo Linux Embedded. Multitarea Pentaplex. Graba 240/200FPS (PEGASO-ECO-2408) y 480/400 FPS (PEGASO-ECO-4816), Resolución Máxima D1, Grabación a tiempo real a CIF de todas las cámaras. 1 Puerto RJ45 para Red IP 10/100mbps. Salida para monitor VGA 1024x768@75Hz, 2 Monitor BNC, 1 Salida Audio BNC, 8 y 16 Salidas Loop y 1 Matriz, Alarmas 16 Entradas y 6 Salida NO/NC. 2 puertos USB 2.0. Puerto RS-485/232 para control Telemetría. Visualización 1 sola cámara, Multi, Secuenciador. Grabación por horario, manual, detección movimiento y sensor. Detección de movimiento con 192 zonas y por cámara. Reproducción de grabaciones por hora, fecha, evento con archivos de intervalos de tiempo. Notificación de movimiento, eventos, pérdida de señal o fallos en disco por e-mail con autenticación de correo o FTP. Aviso de fallo en disco duro. Permite múltiples usuarios con varios niveles de control. Backup por Red, memoria o disco duro USB y Grabadora de CD/DVD. Soporta DDNS para IPs dinámicas. Conexión remota IP utilizando navegador, Software EPSS (Permite ver 36 DVRs y grabar en remoto). Menú OSD Gráfico y Soft en Español. Control del grabador con ratón, mando a distancia. Dimensiones 440(An) x 68(Al) x 460(Fo)mm, 1,5U. Peso 6kg. Incluye ratón, mando a distancia y cable de alimentación a 220V.

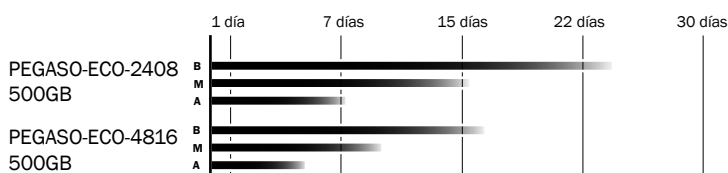
CÓDIGO	CANALES	FPS	RESOLUCIÓN	CD/DVD	HDD
PEGASO-ECO-2408	8	240/200	CIF, D1	opcional	máx. 4
PEGASO-ECO-4816	16	480/400	CIF, D1	opcional	máx. 4

ESPECIFICACIONES

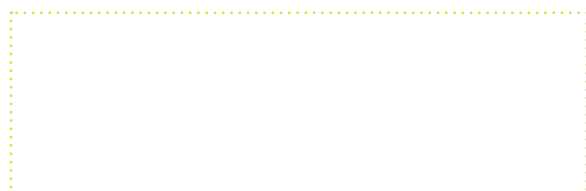
	PEGASO-ECO-2408	PEGASO-ECO-4816		
SISTEMA	SISTEMA OPERATIVO	LINUX Embedded		
	SISTEMA DE VIDEO	NTSC / PAL		
	RECURSOS DEL SISTEMA	Función Multitarea Pentaplex: Directo, Grabación, Reproducción, Backup y Acceso Remoto		
VIDEO	ENTRADAS DE VIDEO	8 Canales BNC 1,0Vp-p 75 Ohms	16 Canales BNC 1,0Vp-p 75 Ohms	
	SALIDAS DE VIDEO	1 VGA 1024x768@75Hz 2 Canales BNC 1,0Vp-p 75 Ohms 8 Loop Vídeo BNC 1 Salida Matriz BNC	1 VGA 1024x768@75Hz 2 Canales BNC 1,0Vp-p 75 Ohms 8 Loop Vídeo BNC 1 Salida Matriz BNC	
	DIVISIÓN DE PANTALLA	1, 4, 8, 9, Secuencia	1, 4, 8, 9, 16, Secuencia	
	GRABACIÓN DE VIDEO	CIF: 1~30FPS (NTSC) / 1FPS~25PFS (PAL)		
	VELOCIDAD DE GRABACIÓN	240/200 FPS	480/400 FPS	
	COMPRESIÓN DE VIDEO	H.264 (CBR/VBR)		
	RESOLUCIÓN DE IMAGEN	D1 (4CIF) 704x480 (NTSC) / 704x576 (PAL) CIF 352x240 (NTSC) / 352x288 (PAL)		
	CALIDAD DE IMAGEN	6 niveles configurable		
	MASCARAS DE PRIVACIDAD	Se puede definir 4 zonas de mascara de privacidad por cada cámara		
	OCULTAR CÁMARAS	Bloqueo de cámara por usuario		
AUDIO	INFORMACIÓN EN VIDEO	Título de cámara, Hora, Perdida de Vídeo, Cámara Bloqueada, Detección de Mov. Grabación		
	ENTRADA DE AUDIO	4 Canales BNC de audio 200-2500mv, 30KΩ 1 Canal de Audio bidireccional 200-2500mv, 30KΩ	4 Canales BNC de audio 200-2500mv, 30KΩ 1 Canal de Audio bidireccional 200-2500mv, 30KΩ	
	SALIDA DE AUDIO	1 Canal BNC audio output 200-3000mv, 5KΩ		
DETECCIÓN	COMPRESIÓN DE AUDIO	ADPCM/PCM		
	DETECCIÓN DE MOVIMIENTO	192 áreas de detección sobre pantalla (16x12); Detección de Sensibilidad: Multi Niveles de 1 a 6 Detección Sensibilidad para cada área Grabación por activación, Movimiento PTZ, Tour, Alarma, e-mail y FTP		
	ENTRADA DE ALARMA	16 canales	16 canales	
	SALIDA DE ALARMA	6 alarmas de salida, un canal controlado por 12 Volts de salida		
	ALARMA RELEE	30VDC 2A, 125VAC1 1A (salida de relee)		
	ALARMA POR PERDIDA VIDEO	Grabación por activación, Movimiento PTZ, Tour, Alarma, e-mail y FTP		
	ENMASCARAR CÁMARA	Grabación por activación, Movimiento PTZ, Tour, Alarma, e-mail y FTP		
	REC/PLAY/BACKUP	MÉTODO DE GRABACIÓN	Manual, Continua, Detección de Movimiento, Alarma	
		PRIORIDAD DE GRABACIÓN	Manual > Alarma > Detección > Continuo	
		BÚSQUEDA	Por Hora/Fecha, Alarma, Detección de Movimiento y Momento exacto (ajustado al segundo)	
REPRODUCCIÓN		Simultanea de 2 canales, Play, Pausa, Stop, Retroceso, Avance Rápido, Avance Lento		
ZOOM DIGITAL		En la reproducción, seleccionando la zona en pantalla completa		
PTZ/HDD/RED	BACKUP	Memoria USB / HDD USB / CD-RW USB / DVD-RW / Descarga por red		
	TELEMETRÍA	RS485, RS232		
	USB	2 Puertos USB (1 para Ratón USB y 1 para exportación)		
	DISCO DURO	Capacidad máxima de 4 HDDs SATA		
	ESPACIO UTILIZADO EN HDD	Audio: 14.4 Mb/hora ; Video: 56 ~ 400 MB/hora		
	CONEXIÓN DE RED	Ethernet RJ45 10M/100M		
	FUNCIONES DE RED	TCP/IP, DHCP, DDNS, PPPOE, E-mail, FTP		
	OPERACIONES EN REMOTO	Administración por EPSS (Software) y Internet Eplorer, Visualización, Control PTZ, Grabaciones, Configuración del sistema, Descarga de Videos, Registro de logs		
MECÁNICA	ESPECIFICACIONES ELÉCTRICAS	220VAC 50HZ / 110VAC 60HZ		
	CONSUMO ELECT. (SIN/HDD)	30W	40W	
	TEMPERATURA TRABAJO	-10 °C ~ +55 °C		
	HUMEDAD TRABAJO	-10%~90%		
	DIMENSIONES	1,5U 440mmx460mmx68mm (An*Prf*Al)		
	PESO	6 Kg sin HD		

TABLA DE GRABACIÓN

Estimación con 500GB y grabación continua



DISTRIBUIDO POR



Rev2.0 - 090609